

## CORTE/CUT

- 1.- Pieza delantera. 2 Cortes
- 2.- Pieza espalda. 2 Cortes
- 3.- Mangas. 2 Cortes

- 1.- Front piece. 2 cuts
- 2.- Back piece. 2 cuts
- 3.- Sleeves. 2 cuts

## INSTRUCCIONES/INSTRUCTIONS

Genero: Lycra—Lycra de algodón (Telas de alta elasticidad)

1 Cierre fijo #5

Gender: Lycra — Cotton Lycra (High Elasticity Fabrics)

1 Fixed closure # 5

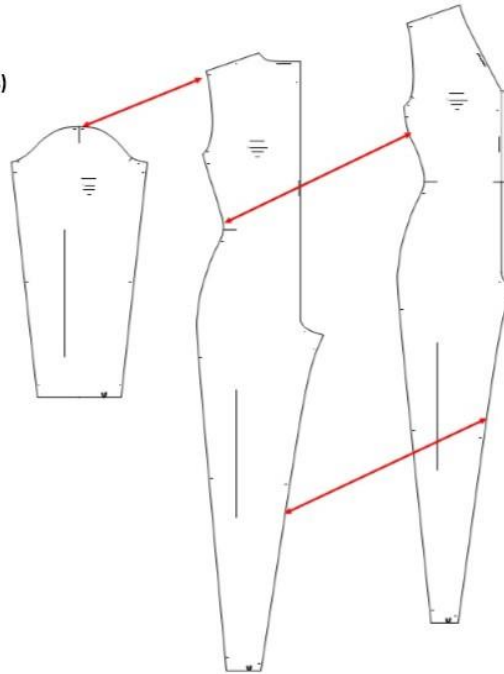
## TELA Y CONSUMO/GENDER TOTAL

Para la T-S (1,70mts) aprox.

Cortes, en tela de 1,50 mts de ancho

For the T-S (1.70mts) approx.

Cuts, in fabric 1.50 meters wide



## CONFECCION/MAKING

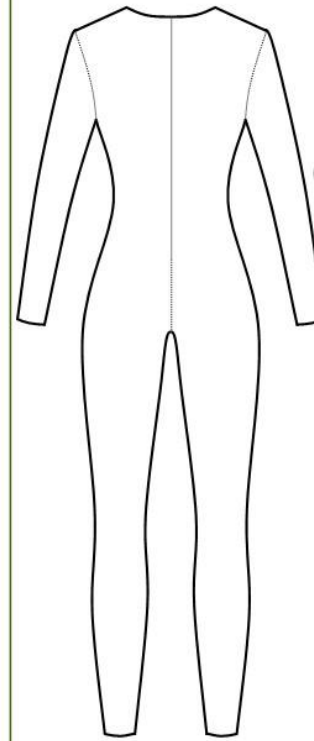
- A.- Colocar cierre y cerrar centro delantero
- B.- Coser centro espalda
- C.- Coser los hombros
- D.- Coser las mangas a las sisas
- E.- Coser mangas y costados
- F.- Coser la entrepierna

- A.- Place closure and close front center
- B.- Sew center back
- C.- Sew the shoulders
- D.- Sew the sleeves to the armholes
- E.- Sew sleeves and sides
- F.- Sew the crotch



## ENTERITO DE LYCRA / LYCRA SUIT

**CODIGO  
909**



TALLAS/SIZES

**XS S M L XL**

- Adquiere Patrones Digitales. Descarga e imprime en casa.
- Matrices para Maquinas Bordadoras. Encuentra PES, JEFF, XXX
- Patrones Impresos, adquiere tus compras online con despachos a todo Chile.
- Encuentra puntos de ventas mas cercanos. Servicios, Articulos y mas en un solo lugar.

[www.puntopatrones.com](http://www.puntopatrones.com)



Punto Patrones

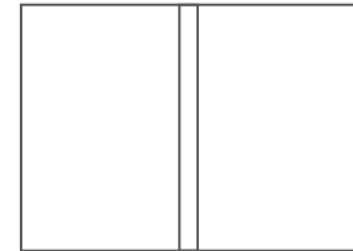




- PATRONES INCLUYEN 1 CENTIMETRO DE COSTURA PARA CORTAR Y ARMAR
- CONFIGURE SU IMPRESORA AL MISMO FORMATO DE HOJA QUE ELIGIO
- PATTERNS INCLUDE 1 CENTIMETER OF SEWING TO CUT AND ASSEMBLE
- CONFIGURE YOUR PRINTER TO THE SAME PAPER FORMAT YOU CHOOSE



 **JUNTAR HOJAS**  
PUT PAPER TOGETHER



 **NO MONTAR**  
DO NOT MOUNT PAPER

## ARMADO DE LAS HOJAS POR TALLAS

PAPER ASSEMBLY

